



あけましておめでとうございます。

昨年は一昨年に引き続き新型コロナウイルス

感染症に対する対策や検査体制の充実化に力を入れて参りました。

2月には南館がオープンし、MRIなどの最新鋭の医療機器を導入したことにより、患者様の利便性を高めました。

また、健診センターや地域包括ケア病棟を新規に開設して、より細かな医療ニーズに対応できる体制も整えました。

当グループ理念の「私たちは『愛し愛される病院作り』を目指します」をもとに、患者様へ質の高い医療が提供できるよう努力を継続していき、地域医療に貢献すべく、これからも職員一同「全力で」精進してまいります。本年もどうぞよろしくお願い申し上げます。

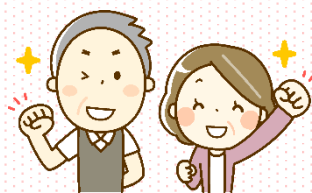
院長 糸川 牧夫

謹賀新年寅

サ高住

サービス付き高齢者向け住宅

ってどんなところ？



サービス付き高齢者向け住宅とは、ご自宅とほぼ代わりない自由度の高い暮らしを送りながら、スタッフによる「安否確認」と、「生活相談」のサービスを受けることができる賃貸住宅です。

所沢ライフステーション華は、医療法人社団秀栄会が運営するサービス付き高齢者向け住宅です。長年にわたり地域医療に携わってきた所沢第一病院、所沢腎クリニックがご入居者様を外来診療でサポート致します。

住居スペース

居室面積（個室）は18.45㎡
安心・快適設備の住居スペース

食事サービス

バランスのとれた食事で
健康的な毎日を

生活相談

日常生活の相談、
地域のサービスを紹介

安否確認

お元気にされているか
毎日確認致します。

2名様居室/1名様居室
空きあります！

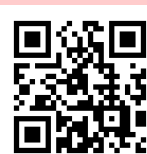
ご見学も歓迎いたします！

所沢ライフステーション華

埼玉県所沢市下安松1521-1

04-2968-5730

<https://www.toko-hana.com/>



おしえて! 薬剤師さん!
〜おくすり手帳ってなに?〜



「おくすり手帳はお持ちですか?」
病院の窓口や調剤薬局で聞かれたことがあるかと思います。
よく耳にするけど…おくすり手帳とは何なのでしょう。

おくすり手帳



お薬手帳とは…

処方されたお薬の名前や飲む量、回数、飲み方、注意点、処方日、処方医療機関などを経時的に一冊にまとめて記録する手帳です。

普段はお薬をもらった病院・調剤薬局で処方内容等が記載されたシールを手帳に貼付しています。

既往歴、ドラッグストアで購入した市販薬やサプリメント、これまでに薬を使った際に発生したアレルギーや副作用、薬を使っている気になることなどをご自身で記入してください。これらを記入することでご自身の治療記録として使用できます。



おくすり手帳を受診の時に持参し、医師・歯科医師や薬剤師等の医療関係者に渡して頂くと…

- ◆どのようなお薬をいつから、どのくらいの期間使用しているか
- ◆これから処方する薬との重複や飲み合わせ
- ◆過去に同じお薬や近い成分のお薬で副作用が無かったか

などを判断して安全な医療の提供に役立てています。



その他にも日常的に携帯することで旅行先での急な病気や不慮の事故の時に処方内容の確認をして安全な治療を継続するのに役立っています。病気や事故は休日・夜間の病院の通常診療外の時間帯でも発生しており、かかりつけ医療機関とすぐに連絡が取れない場合もあり、当院を含めお薬手帳で飲んでいるお薬が確認できるととても助かります。

現在の医療機関の多くは電子カルテを利用しており、かかりつけであっても災害時にはすぐに処方薬の内容を確認できない場合があります。そのような場合にお薬手帳で使用しているお薬の内容がわかれば同じ成分あるいは災害時用に備蓄しているお薬で最も作用が近いお薬を選ぶことができます。

おくすり手帳を有効活用して、ご自身の健康管理に役立ててください。

薬剤科 薬局長：島村 寛

新棟オープン!! 地域包括ケア病棟開設! MRI・CT等最新鋭の医療機器導入! 地域に根差した医療を提供します!

愛し愛される病院作りを目指します



MRIオープン検査
実施しています!



医療法人社団 秀栄会
所沢第一病院
Tokorozawa Daiichi Hospital

埼玉県所沢市下安松1559-1
04-2944-5800 (代表)
<http://tokoichi.or.jp/>

